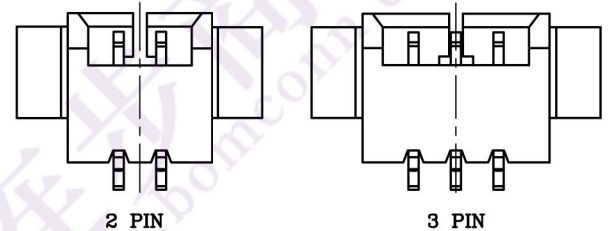
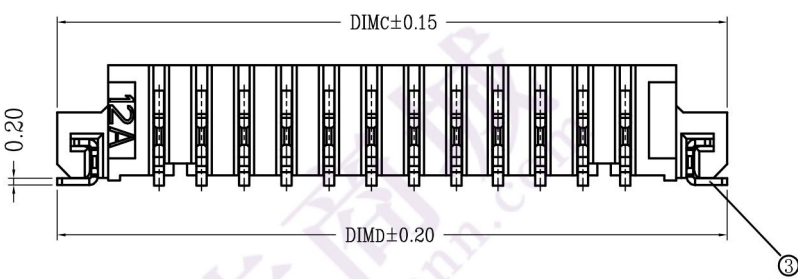
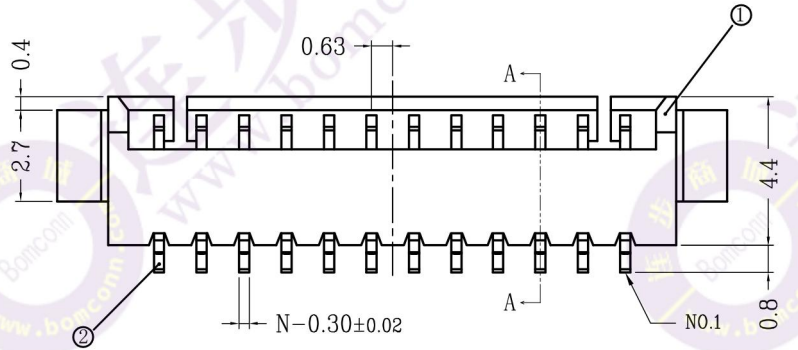
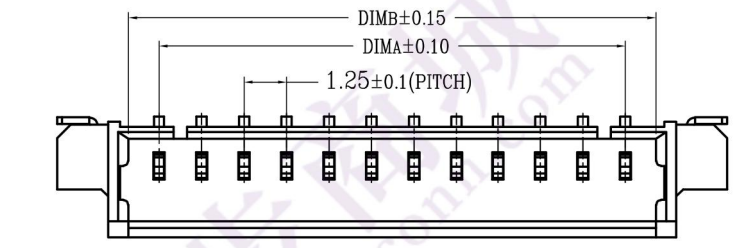
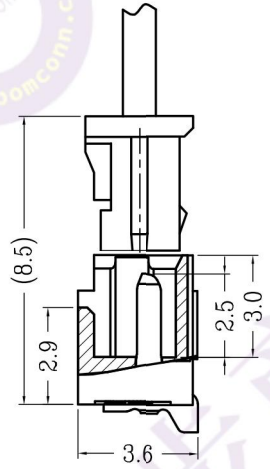
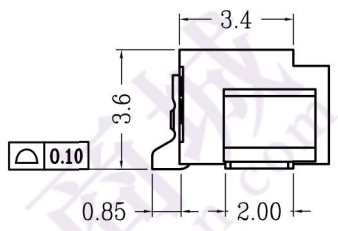
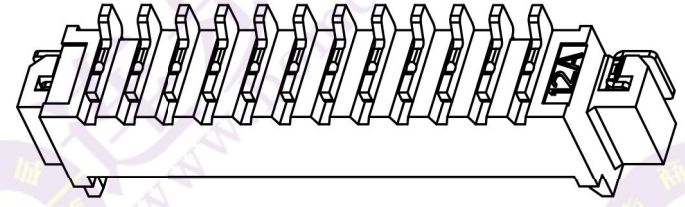


版次 0	变更摘要 新产品发行	日期 2015/01/28	序号	品名	材质
			①	1.25 A型卧式WTB胶芯	LCP UL94V-0 本色
			②	1.25 A型卧式WTB端子	磷青铜/表面镀锡
			③	1.25 A型卧式WTB焊片	黄铜/表面镀锡



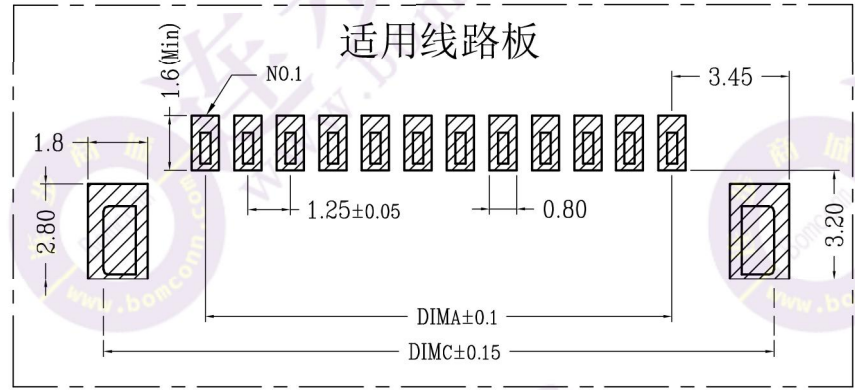
LOCK CONFIGURATION (锁扣位置)



SECTION A-A

CKT	DIM A	DIM B	DIM C	DIM D
2	1.25	3.05	7.25	7.25
3	2.50	4.30	8.50	8.50
4	3.75	5.55	9.75	9.75
5	5.00	6.80	11.00	11.00
6	6.25	8.05	12.25	12.25
7	7.50	9.30	13.50	13.50
8	8.75	10.55	14.75	14.75
9	10.00	11.80	16.00	16.00
10	11.25	13.05	17.25	17.25
11	12.50	14.30	18.50	18.50
12	13.75	15.55	19.75	19.75
13	15.00	16.80	21.00	21.00
14	16.25	18.05	22.25	22.25
15	17.50	19.30	23.50	23.50
16	18.75	20.55	24.75	24.75
17	20.00	21.80	26.00	26.00
18	21.25	23.05	27.25	27.25
19	22.50	24.30	28.50	28.50
20	23.75	25.55	29.75	29.75

- 技术指标:
- 塑件表面应光洁、无毛边、无明显收缩、缺陷、裂纹等现象。
 - 锁扣窗口：2~3PIN为1个，≥4PIN为2个。
 - 温度范围：-40° C~85° C。
 - 额定电压：125V, AC。
 - 接触电阻：≤55mΩ (Initial) per contact, ≤20mΩ Change allowed。
 - 绝缘电阻：≥100MΩ。
 - 产品料号：



5001—WF 0125 A—** R 1—00

JM CONNECTOR SERIES ALTERNATE
Pitch: 1.25 Packing: R (卷)
Recumbent Pin T (管)

一般公差 (TOLERANCE)
X ±0.50 JX ±1.0
X ±0.20 JXX ±0.05
ANGLES ±1°

东莞市文章济美电子有限公司

品名 (TITLE) 1.25 Pitch A型卧式WTB业务图	制图 (DR) Anlan
料号 (DWG.NO) 5001—WF0125A—**R1—00	校对 (CHKD) 王涛
比例 (SCALE) 1:1	审核 (APPD) 黄志明
单位 (UNITS) mm	张数 (SHEET) 1 OF 1
	SIZE A4
	REV A