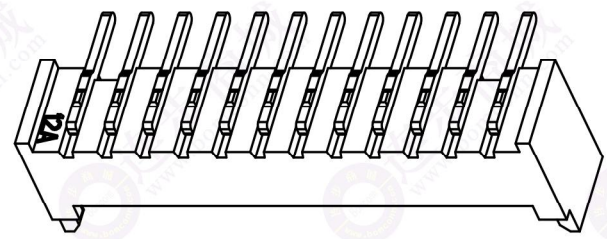
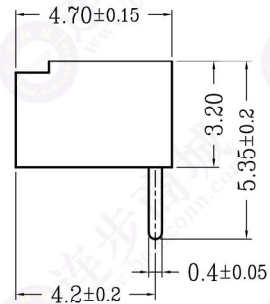
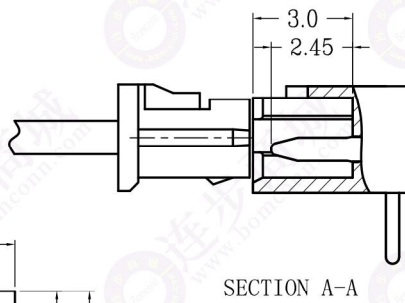
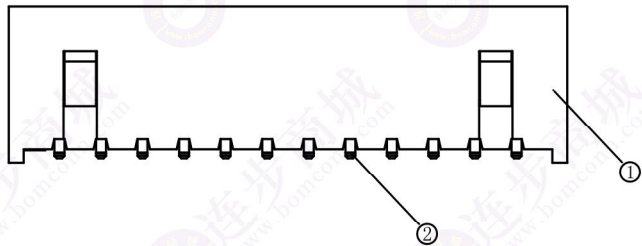
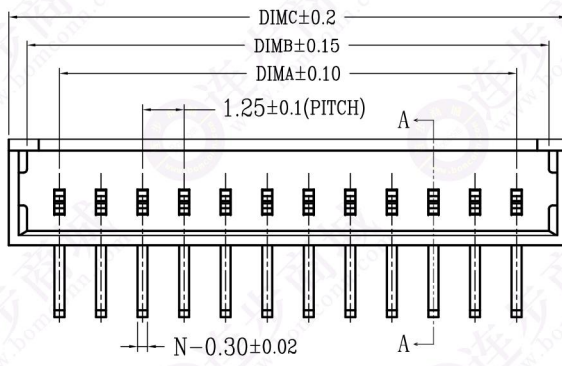
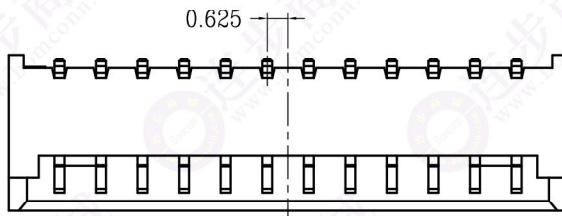
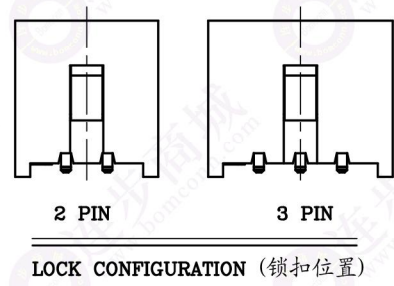


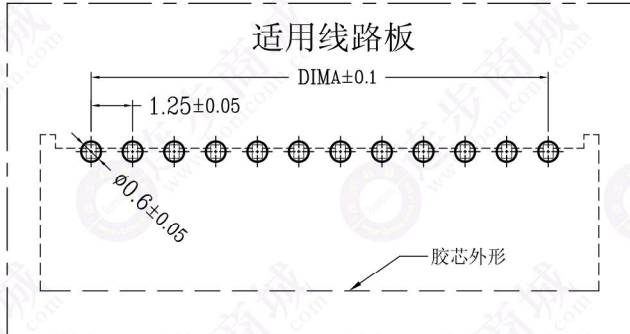
版次	变更摘要	日期	序号	品名	材质
0	新产品发行	2018/01/18	①	1.25 A型卧式DIP型 WTB胶芯	PA66 UL94V-0 本色
			②	1.25 A型卧式DIP型 WTB端子	铜合金/表面镀锡



CKT	DIM A	DIM B	DIM C
2	1.25	3.20	4.30
3	2.50	4.45	5.55
4	3.75	5.70	6.80
5	5.00	6.95	8.05
6	6.25	8.20	9.30
7	7.50	9.45	10.55
8	8.75	10.70	11.80
9	10.00	11.95	13.05
10	11.25	13.20	14.30
11	12.50	14.45	15.55
12	13.75	15.70	16.80
13	15.00	16.95	18.05
14	16.25	18.20	19.30
15	17.50	19.45	20.55
16	18.75	20.70	21.80
17	20.00	21.95	23.05
18	21.25	23.20	24.30
19	22.50	24.45	25.55
20	23.75	25.70	26.80



- 技术指标:
- 塑件表面应光洁、无毛边、无明显收缩、缺陷、裂纹等现象。
 - 锁扣窗口: 2~3PIN为1个, ≥4PIN为2个。
 - 温度范围: -40° C~85° C。
 - 额定电压: 125V, AC。
 - 接触电阻: ≤55mΩ (Initial) per contact, ≤20mΩ Change allowed。
 - 绝缘电阻: ≥100MΩ。
 - 产品料号:



BOM—WF 0125 D—** P 1—00

WF: 白色 WFM: 米色 ALTERNATE
Pitch: 1.25 Packing: P (排) Pin
Curved needle



一般公差 (TOLERANCE)
X ±0.50 JX ±1.0
X ±0.20 .XX ±0.05
ANGLES ±1°

深圳市少冲精密电子有限公司

品名 (TITLE)	1.25 Pitch A型弯针WTB	制图 (DR)	Anlan
料号 (DWG.NO)	BOM—WF0125D—**R1-00	校对 (CHKD)	王涛
比例 (SCALE)	1:1	审核 (APPD)	黄志明
单位 (UNITS)	mm	张数 (SHEET)	1 OF 1
		尺寸 (SIZE)	A4
		REV	A